

PŘEVODNÍK PRO POTENCIOMETRY (ODPOROVÝ PŘEVODNÍK) typ ODPO2188A



CE

www.aterm.cz

1. Úvod

Tento výrobek byl zkonstruován podle současného stavu techniky a odpovídá platným evropským a národním normám a směrnicím. U výrobku byla doložena shoda s příslušnými normami. Odpovídající prohlášení je součástí této dokumentace a příslušné doklady jsou uloženy u výrobce.

Výrobek má odpovídající úroveň elektromagnetické odolnosti, aby byl umožněn jeho nerušený provoz v obvyklém prostředí elektromagnetické kompatibility, ve kterém má být používán.

Před uvedením výrobku do provozu si přečtěte tuto technickou dokumentaci a dodržujte pokyny, které jsou v ní uvedené. Vzniknou-li škody nedodržením této technické dokumentace, zanikne nárok na záruku. Výrobce neručí za následné škody, které by z toho vyplynuly.

Výrobce rovněž neodpovídá za věcné škody a úrazy osob, které byly způsobeny neodborným zacházením s tímto výrobkem nebo nedodržováním bezpečnostních předpisů.

Z bezpečnostních důvodů a důvodů registrace (CE) nesmí být výrobek přestavován a nesmějí být prováděny žádné změny v jeho vnitřním zapojení.

Výrobek je určen k použití pouze osobám s odpovídající odbornou kvalifikací. Neodborná manipulace může výrobek poškodit.

Po ukončení své životnosti musí být výrobek vyřazen (zlikvidován) podle zákonných předpisů. Chraňte své životní prostředí a odevzdejte výrobek do sběrný elektroodpadu nebo jej vraťte výrobci, který zajistí jeho likvidaci.



2. Obecný popis odporového převodníku

Odporový převodník ODPO2188A je elektronické zařízení, které převádí signál z odporového snímače (potenciometru) na stejnosměrné napětí 0 až 10V.

Napájení převodníku je stejnosměrným napětím 24V. Napájecí obvody obsahují ochranu proti přepólování napájecího napětí a vratnou pojistku. Přítomnost napájecího napětí je indikována diodou LED. Převodník je umístěn v kovové skřínce opatřené dvěma kabelovými vývodkami.

3. Technický popis odporového převodníku

Napájecí napětí se připojuje na svorky označené **24V** a **0V**. Odporový snímač se připojuje prostřednictvím tří vodičů označených **Rc**, **Rj** a **0V**. Na vývodu Rc je přesné referenční napětí 2,5V. Maximální zatěžovací proud je 10mA. Připojený rezistor tedy musí mít hodnotu větší než 250Ω. Na vývod Rj se připojuje jezdec odporového snímače. Výstupní signál je dostupný na svorkách **Uv** a **0V**. Výstup lze zatížit proudem do 50mA.

Dva víceotáčkové trimry s označením **Nula** a **Zisk** umožňují nastavení nulové a jmenovité hodnoty výstupního signálu. Nulovou hodnotu lze nastavit trimrem **Nula** v rozmezí 0 až 50% odporu snímače a jmenovitou hodnotu trimrem **Zisk** v rozmezí 75 až 125% odporu snímače.

4. Technické parametry

Napájecí napětí:	24V DC (18 až 28V)
Proudový odběr:	max. 0,1A
Rozměry:	110 x 60 x 30mm (š x v x h)
Krytí přístroje:	IP50
Napájecí napětí snímače:	2,5V
Max.proud snímače:	10mA
Minimální odpor snímače:	250Ω
Výstupní napětí:	0 až 10V
Max.výstupní proud:	50mA
Provozní teplota:	5°C až +40 °C
Nelinearita:	maximálně 0,1%
Elektromagnetické prostředí:	úroveň 2-chráněné prostředí

Výrobu a servis zařízení provádí:

Ing. Radomír Matulík

Aterm.cz

Náves 7, 763 61 Pohořelice

Telefon: 603 217 899

E-mail: matulik@aterm.cz

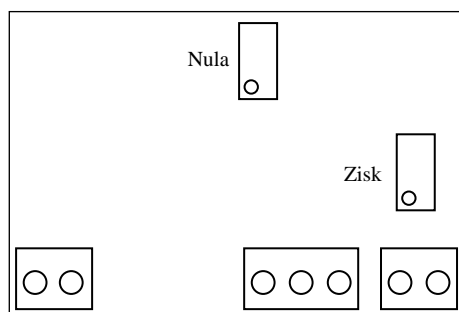
Internet: <http://www.aterm.cz>

Upozornění !!!

Odporový převodník ODPO2188A včetně technické dokumentace jsou autorským dílem chráněným příslušnými zákony.

Odporový převodník ODPO2188A

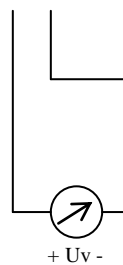
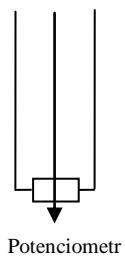
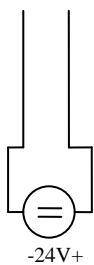
Zapojení a nastavovací prvky



0V 24V
Napájení

0V Rj Rc
Potenciometr

Uv 0V
Výstup



ES PROHLÁŠENÍ O SHODĚ

Výrobce: Ing. Radomír Matulík, Náves 7, 763 61 Pohořelice,
Česká republika, IČO: 1 3 0 9 2 7 5 8

Výrobek: Odporový převodník typu ODPO2188A

Výrobce prohlašuje na svoji výlučnou odpovědnost, že výrobek shora uvedený splňuje požadavky technických předpisů a je za podmínek výrobcem určeného použití bezpečný.

Způsob posouzení shody: Posouzení shody bylo provedeno v souladu s §12, odst. 3 a) zákona č.22/1997 Sb. v platném znění.

Ve shodě s nařízeními vlády:
č.17/2003 Sb., č.616/2006 Sb. a č.481/2012 Sb.

V souladu se směrnicemi Evropského parlamentu a Rady:
2004/108/ES, 2006/95/ES a 2011/65/EU.

Harmonizované normy: ČSN EN 61010-1, ČSN EN 61326-1.

Označení CE: rok prvního označení CE: 16

Soubor technické dokumentace: je uložen u výrobce.

Jméno: Ing. Radomír Matulík

Funkce: OSVČ



V Pohořelicích dne 24.10.2016